



โครงการพาหมอไปหาประชาชน เฉลิมพระเกียรติ พระบาทสมเด็จพระเจ้าอยู่หัว เนื่องในโอกาสเฉลิมพระชนมพรรษา ๖ รอบ ๒๘ กรกฎาคม ๒๕๖๗

สำนักงานสาธารณสุขจังหวัดนราธิวาส

เชิญชวน

ประชาชนที่สนใจ เข้าร่วมรับบริการ

ในวันที่ 28 เมษายน 2567 นี้ ตั้งแต่เวลา 08.00 - 16.30 น.
ณ โรงเรียนอนุบาลระแงะ อำเภอระแงะ จังหวัดนราธิวาส

ตรวจรักษา
โดยแพทย์ผู้เชี่ยวชาญ
ทุกคลินิก

ติดต่อรับบริการ...
ได้ที่โรงพยาบาลทุกแห่ง



28 คลินิกที่ให้บริการ



- คัดกรองไวรัสตับอักเสบ บีและซี
- คัดกรองมะเร็งปากมดลูก
- คัดกรองมะเร็งลำไส้ใหญ่/ลำไส้ตรง
- คัดกรองมะเร็งเต้านม
- ตาในเด็กและผู้สูงอายุ
- ทันตกรรม
- กระจกและข้อ
- ตรวจคัดกรองมะเร็งปอดและวัณโรค
- คลินิกปรึกษาเรื่องหัวใจและหลอดเลือด
- คลินิกโรคไต
- คลินิกคัดกรองสุขภาพจิต
- คลินิกคัดกรองกระดูกพรุน
- คลินิกเวชศาสตร์ฟื้นฟู
- การออกใบรับรองความพิการ
- คลินิก30บาทรักษาทุกที่ด้วยบัตรประชาชนใบเดียว
- คลินิกแพทย์แผนไทย
- คลินิกแพทย์แผนจีน
- คลินิกส่งเสริมการมีบุตร
- คลินิกตรวจคัดกรอง
ความดัน เบาหวาน และโรคไม่ติดต่อเรื้อรัง
- คลินิกตรวจคัดกรองภาวะโลหิตจาง
- คลินิกคัดกรองพัฒนาการ
- คลินิกหู คอ จมูก
- คลินิกอดบุหรี่
- คลินิก Vaccine
- คลินิกให้คำปรึกษาโภชนาการเฉพาะโรค
- คลินิกโรคผิวหนัง
- คลินิกตรวจสุขภาพผู้สูงอายุ
- คลินิกชุมชนอบอุ่น รักษาร้านยา



โครงการพาหมอไปหาประชาชน เฉลิมพระเกียรติ
พระบาทสมเด็จพระเจ้าอยู่หัว
เนื่องในโอกาสเฉลิมพระชนมพรรษา ๖ รอบ ๒๘ กรกฎาคม ๒๕๖๗

30 บาทรักษาทุกที่
ด้วยบัตรประชาชนใบเดียว

การให้บริการ

1. ขึ้นทะเบียน HealthID ประชาชน
2. ติดตั้ง application หมอพร้อมและแนะนำการใช้งาน
3. วัตถุประสงค์ การให้บริการ 30 บาทรักษาทุกที่ ของ หน่วยบริการต่างๆ



จุดตรวจ ลานโดม อาคารเรียนแพทย
โรงเรียนอนุบาลระยอง อ.ระยอง จ.มหาราช

ผู้ประสานงาน คุณจรรยาศักดิ์ เวทมาหะ



086 3484046



โครงการพาหมอไปหาประชาชน เฉลิมพระเกียรติ
พระบาทสมเด็จพระเจ้าอยู่หัว
เนื่องในโอกาสเฉลิมพระชนมพรรษา 6 รอบ 28 กรกฎาคม 2567

คลินิกชุมชนอบอุ่น รับยาร้านยา

การให้บริการ

สาริต การให้บริการคลินิกชุมชนอบอุ่น รับยาร้านขายยาโดย
เภสัชกร สามารถรับบริการดูประวัติการรักษาพยาบาล และแนะนำร้าน
ขายยาที่เข้าร่วมโครงการ ร่วมกับ สป.สช. ในจังหวัดนราธิวาส



จุดตรวจ เต็มที่โตมใหญ่
โรงเรียนอนุบาลระแงะ อ.ระแงะ จ.นราธิวาส

ผู้ประสาน คุณโซเฟีย ศิริวัลลภ

โทร 085-0048989



นายแพทย์สมบูรณ์ บุญกิตติชัยพันธ์
นายแพทย์สาธารณสุขจังหวัดนราธิวาส



โครงการพาหมอไปหาประชาชน เฉลิมพระเกียรติ
พระบาทสมเด็จพระเจ้าอยู่หัว
เนื่องในโอกาสเฉลิมพระชนมพรรษา ๖ รอบ ๒๘ กรกฎาคม ๒๕๖๗

คลินิกส่งเสริมการมีบุตร

การให้บริการ

- ตรวจร่างกายทั่วไป
- ให้คำปรึกษา เรื่อง ภาวะมีบุตรยากและการตั้งครรภ์คุณภาพ โดยสูติแพทย์
- เจาะคัดกรองภาวะโลหิตจาง
- จ่ายยาโฟลิก
- จัดบुकนิทรรศการ 3 เรื่อง คือ ยาโฟลิกกับการตั้งครรภ์, การรักษาภาวะมีบุตรยาก, การฝากครรภ์คุณภาพ



จุดตรวจ ลานโดม อาคารเรียนแพทย
โรงเรียนอนุบาลระยอง อ.ระยอง จ.นราธิวาส

ผู้ประสานงาน คุณฮาวา ชนะภัย



081 9691408

แพทย์หญิงเพ็ญแข รดมณี
นายแพทย์ชำนาญการพิเศษ
โรงพยาบาลนราธิวาสราชนครินทร์





โครงการพาหมอไปหาประชาชน เฉลิมพระเกียรติ
พระบาทสมเด็จพระเจ้าอยู่หัว
เนื่องในโอกาสเฉลิมพระชนมพรรษา ๖ รอบ ๒๘ กรกฎาคม ๒๕๖๗

คลินิกโลหิตจาง

 การให้บริการ

1. ให้ความรู้โภชนาการอาหารที่มีธาตุเหล็ก โฟเลต ผู้ให้บริการ 11 คน
2. ให้ความรู้กินยาที่ถูกต้องวิธี
3. จัดนิทรรศการสื่อโวนัล
4. คัดกรองภาวะซีด โดยการเจาะเลือด
5. แจกยาโฟลิกและเฟอร์รัส

 จุดตรวจที่ 17 อาคารเรียนแพงพวย ชั้น 2
โรงเรียนอนุบาลระแงะ อ.ระแงะ จ.นราธิวาส
ผู้ประสาน คุณฮาริส แวอูมา โทร. 093-8985495

แพทย์หญิงอมรา ตือระ
กุมารแพทย์โรคเลือด
รพ.นราธิวาสราชนครินทร์





โครงการพาหมอไปหาประชาชน เฉลิมพระเกียรติ
พระบาทสมเด็จพระเจ้าอยู่หัว
เนื่องในโอกาสเฉลิมพระชนมพรรษา ๖ รอบ ๒๘ กรกฎาคม ๒๕๖๗

คลินิกปรึกษาเรื่องหัวใจและหลอดเลือด

การให้บริการ

ตรวจ ABI (คัดกรองโรคหลอดเลือดแดงส่วนปลายตีบ)

จุดตรวจ อาคารเรียนแพงพวย
โรงเรียนอนุบาลระแงะ อ.ระแงะ จ.นราธิวาส

ผู้ประสาน คุณนवलนภา เพื่อกพันธ์ โทร. 091-0477236

พญ.นพร ตั้งบวรพิเชฐ
นายแพทย์ชำนาญการพิเศษ
โรงพยาบาลนราธิวาสราชนครินทร์

พญ.นางชนิษฐา ยอมเต็ม
นายแพทย์ชำนาญการพิเศษ
โรงพยาบาลนราธิวาสราชนครินทร์

โครงการพาหมอไปหาประชาชน เฉลิมพระเกียรติ
พระบาทสมเด็จพระเจ้าอยู่หัว
เนื่องในโอกาสเฉลิมพระชนมพรรษา 6 รอบ 28 กรกฎาคม 2567



คลินิกตาในเด็กและผู้สูงอายุ



การให้บริการ

1. วัดสายตา (VA)
2. วัดสายตาด้วยเครื่อง (Auto refraction)
3. ถ่ายรูปจอประสาทตา
4. ตรวจรักษา
5. แจกแว่นกันแดดหลังผ่าตัด 20 อัน
6. แจกแว่นสายตายาว 300 อัน



สามารถรับบริการในวันที่ 28 เมษายน พ.ศ.2567



จุดตรวจ ลานโดม
โรงเรียนอนุบาลระแงะ อ.ระแงะ จ.นราธิวาส

ผู้ประสาน คุณวรลักษณ์ โชติบัณฑิต โทร 087-2895488



พญ.อารีนา อับดุลวาฮับ
จักษุแพทย์
โรงพยาบาลนราธิวาสราชนครินทร์

นพ.สรรคพงศ์ เจียมสวัสดิ์
จักษุแพทย์
โรงพยาบาลสุโขทัย

นพ.อโณชา สอนิกน
นายแพทย์ชำนาญการพิเศษ
โรงพยาบาลนราธิวาสราชนครินทร์

พญ.ปวีรินทร์ อมรรธานี
จักษุวิทยา
โรงพยาบาลสุโขทัย



โครงการพาหมอไปหาประชาชน เฉลิมพระเกียรติ
พระบาทสมเด็จพระเจ้าอยู่หัว
เนื่องในโอกาสเฉลิมพระชนมพรรษา ๖ รอบ ๒๘ กรกฎาคม ๒๕๖๗



คลินิกมะเร็งเต้านม



การให้บริการ

- บริการให้คำปรึกษาการตรวจยีนมะเร็งเต้านม BRCA1 BRCA2 โดยศัลยแพทย์
- ตรวจคัดกรองมะเร็งเต้านมโดยศัลยแพทย์
- สอนตรวจเต้านมด้วยตนเอง

📍 จุดตรวจ ห้องเรียน 1 อาคารพระยาระแงะ
โรงเรียนอนุบาลระแงะ อ.ระแงะ จ.นราธิวาส

ผู้ประสาน คุณสุขุมา นิลรัตน์ โทร. 094 - 8658691 🔍



พญ.ตุแวรสมะหี นิมะ
นายแพทย์ชำนาญการพิเศษ (ศัลยแพทย์)

บพ.ภาณุพงศ์ สุขป่า
นายแพทย์ชำนาญการพิเศษ (ศัลยแพทย์)

พญ.นาซฮา อูเซ็ง
นายแพทย์ชำนาญการ (ศัลยแพทย์)

โครงการพาหมอไปหาประชาชน เฉลิมพระเกียรติ พระบาทสมเด็จพระเจ้าอยู่หัว

เนื่องในโอกาสเฉลิมพระชนมพรรษา ๖ รอบ ๒๘ กรกฎาคม ๒๕๖๗

คลินิกตรวจสุขภาพผู้สูงอายุ

การให้บริการ

- ชักประวัติเบื้องต้น และวัดความดันโลหิตของผู้สูงอายุ
- คัดกรองสุขภาพผู้สูงอายุ (คัดกรองผู้สูงอายุ 9 ด้าน)
- ให้ความรู้เกี่ยวกับการดูแลสุขภาพตนเองสำหรับผู้สูงอายุ
- พบแพทย์ (สำหรับผู้สูงอายุที่คัดกรองแล้วพบว่ามีความเสี่ยง)

 **จุดตรวจ ลานโดม**
โรงเรียนอนุบาลระแงะ อ.ระแงะ จ.นราธิวาส

ผู้ประสาน คุณนุรฮายัน คูแซ โทร. 080-8611988



พญ.นุนา อูเอ็ง
นายแพทย์ชำนาญการพิเศษ
โรงพยาบาลนราธิวาสราชนครินทร์

พญ.จิตต์ โนะ
นายแพทย์ชำนาญการพิเศษ
โรงพยาบาลระแงะ

พญ.นิตร์ สะนอ
นายแพทย์ชำนาญการ
โรงพยาบาลระแงะ



โครงการพาหมอไปหาประชาชน เฉลิมพระเกียรติ พระบาทสมเด็จพระเจ้าอยู่หัว

เนื่องในโอกาสเฉลิมพระชนมพรรษา ๖ รอบ ๒๘ กรกฎาคม ๒๕๖๗

คลินิกเวชศาสตร์ฟื้นฟู



การให้บริการ

1. อาการปวดจากออฟฟิศซินโดรม
2. อาการปวดเรื้อรังจากโรคอื่นๆ
3. ผู้ป่วยระยะกลาง 4 กลุ่มโรค (โรคหลอดเลือดสมองและสมองกระทบกระเทือน กลุ่มโรคบาดเจ็บไขสันหลัง กลุ่มโรคกระดูกสะโพกหักในผู้สูงอายุ) service plan IMC
4. บริการลดปวดด้วยการลงเข็มแผ่นตะวันตก (Dry needling/Needling injection)
5. บริการกายภาพบำบัด ลดปวดจากอาการออฟฟิศซินโดรม และโรคอื่นๆ
6. บริการกายภาพบำบัดฟื้นฟูสภาพผู้ป่วยระยะกลางและโรคอื่นๆ
7. บริการกายภาพบำบัดโดยรถศิริเวทยาน

นายจิรธรรม จิตสมพงษ์
นายแพทย์ชำนาญการพิเศษ
sw.นราธิวาสราชนครินทร์

นางสาวอรรชฎา อภิภูรณายุด
นายแพทย์ชำนาญการพิเศษ
sw.สุโขทัย-ลก

 จุดตรวจที่ 13 อาคารเรียน ห้องสมุด ชั้น 1
โรงเรียนอนุบาลระแงะ อ.ระแงะ จ.นราธิวาส

ผู้ประสาน คุณลาตีปีะ สะอุ โทร. 083-1903460





โครงการพาหมอไปหาประชาชน เฉลิมพระเกียรติ
พระบาทสมเด็จพระเจ้าอยู่หัว
เนื่องในโอกาสเฉลิมพระชนมพรรษา ๖ รอบ ๒๘ กรกฎาคม ๒๕๖๗

คลินิกโรคไต

การให้บริการ

คัดกรองไต ตรวจโปรตีนในปัสสาวะ

จุดตรวจ ติดกับอาคารเรียน 2 ชั้น
โรงเรียนอนุบาลระแงะ อ.ระแงะ จ.นราธิวาส

ผู้ประสาน คุณสุพมา นิลรัตน์ โทร. 094-8658691



นพ.ฟาฏิล อะหะหมัด สาและอารง
นายแพทย์ชำนาญการพิเศษ
โรงพยาบาลนราธิวาสราชนครินทร์



พญ.นุชศรา อามีนทรานนท์
นายแพทย์ชำนาญการพิเศษ

โครงการพาหมอไปหาประชาชน เฉลิมพระเกียรติ
พระบาทสมเด็จพระเจ้าอยู่หัว
เนื่องในโอกาสเฉลิมพระชนมพรรษา ๖ รอบ ๒๘ กรกฎาคม ๒๕๖๗

คลินิกผิวหนัง

การให้บริการ

- ให้บริการตรวจรักษาโรคผิวหนัง
- คัดกรองโรคเรื้อนในรายที่สงสัย และส่งต่อเข้ารพ.เพื่อตรวจเพิ่มเติม (slit skin smear)
- ให้ความรู้เกี่ยวกับโรคผิวหนังที่พบบ่อย และการดูแลผิวพรรณในช่วงฤดูร้อน เป็นรูปแบบ แผ่นพับ และพอดูให้ความรู้
- ส่งตรวจวินิจฉัยการติดเชื้อรา ด้วยการส่องกล้องจุลทรรศน์ (KOH)
- ให้บริการนัดผ่าตัดเล็กและตัดชิ้นผิวหนังเพื่อส่งตรวจ (Skin Biopsy)
- ให้บริการกำจัดตกการด้วยเครื่อง CO2 Laser (ไม่เกิน 10 ราย เนื่องจากเวลาที่มีจำกัด)



จุดตรวจ ลานโดม อาคารเรียนพระยาระแงะ
โรงเรียนอนุบาลระแงะ อ.ระแงะ จ.นราธิวาส

ผู้ประสาน คุณเพ็ญศิริ สิริกุล โทร. 081-7986014




โครงการพาหมอไปหาประชาชน เฉลิมพระเกียรติ
พระบาทสมเด็จพระเจ้าอยู่หัว
เนื่องในโอกาสเฉลิมพระชนมพรรษา ๖ รอบ ๒๘ กรกฎาคม ๒๕๖๗



คลินิกมะเร็งปากมดลูก

การให้บริการ

- บริการส่องกล้องปากมดลูก (Colposcope)
- ตรวจคัดกรองมะเร็งปากมดลูกด้วยตนเอง
ในสตรีอายุ 30-60 ปี ที่ยังไม่เคยได้รับการตรวจ
- ให้ความรู้ และให้คำแนะนำ สาธิตการตรวจด้วยตนเอง

 จุดตรวจ ห้องเรียน 1 อาคารพระยาระแงะ
โรงเรียนอนุบาลระแงะ อ.ระแงะ จ.นราธิวาส

ผู้ประสาน คุณสุขมา นิลรัตน์ โทร. 094 - 8658691



พญ.ชไมพร อังสุภาณิช
นายแพทย์ชำนาญการพิเศษ สูติบริแพทย์ มะเร็งนรีเวช





พญ.กชกร จิระธัญญาสกุล
นายแพทย์ชำนาญการพิเศษ
โรงพยาบาลนราธิวาสราชนครินทร์

โครงการพาหมอไปหาประชาชน เฉลิมพระเกียรติ พระบาทสมเด็จพระเจ้าอยู่หัว เนื่องในโอกาสเฉลิมพระชนมพรรษา ๖ รอบ ๒๘ กรกฎาคม ๒๕๖๗

คลินิกคัดกรองใจ

การให้บริการ

1. คัดกรองและให้การรักษาความเครียด ซึมเศร้า ความเสี่ยงต่อการฆ่าตัวตาย ภาวะเหนื่อยล้าหมดไฟและยาเสพติดในประชาชนทั่วไปทุกกลุ่มวัย
2. คัดกรองสภาวะสุขภาพจิต โดยใช้เครื่อง biofeedback
3. บริการให้คำปรึกษารายบุคคลโดยพยาบาลเฉพาะทางจิตเวช พยาบาลเฉพาะทางยาเสพติด นักจิตวิทยาทั่วไป นักจิตวิทยาคลินิก และจิตแพทย์

จุดตรวจ อาคารพระยาระแงะ ชั้น 2
โรงเรียนอนุบาลระแงะ อ.ระแงะ จ.นราธิวาส

ประสานฝ่ายสุขภาพจิตและธัญญารักษ์ โทร. 073- 532058 - 313



โครงการพาหมอไปหาประชาชน เฉลิมพระเกียรติ
พระบาทสมเด็จพระเจ้าอยู่หัว
เนื่องในโอกาสเฉลิมพระชนมพรรษา ๖ รอบ ๒๘ กรกฎาคม ๒๕๖๗



คลินิกมะเร็งลำไส้ใหญ่



การให้บริการ

- บริการตรวจสอบกล้องมะเร็งลำไส้ใหญ่ (Colonoscope) ในกลุ่มเป้าหมายชายหญิง อายุ 50-70 ปี

จุดตรวจ อาคารคลอด 2
โรงพยาบาลระแงะ อ.ระแงะ จ.นราธิวาส

ผู้ประสาน คุณสุขมา นิลรัตน์ โทร. 094 - 8658691



พญ.ปภาวี ไพศาล
นายแพทย์ชำนาญการ(ตลยแพทย์)





โครงการพาหมอไปหาประชาชน เฉลิมพระเกียรติ
พระบาทสมเด็จพระเจ้าอยู่หัว
เนื่องในโอกาสเฉลิมพระชนมพรรษา ๖ รอบ ๒๘ กรกฎาคม ๒๕๖๗



คลินิกผู้พิการ



การให้บริการ

- ลงทะเบียนเข้ารับการตรวจประเมิน เพื่อขอเอกสารรับรองความพิการ
- พบแพทย์ตรวจประเมินความพิการ และให้คำแนะนำผู้ดูแล



จุดตรวจ ห้องสมุด ชั้น 1
โรงเรียนอนุบาลระยอง อ.ระยอง จ.บราธิวาส

ผู้ประสาน คุณปรารถนา คำนึ่ง โทร. 099 - 3031253

นายแพทย์ภูงศ์ วงศ์ศิริรักษ์ต์
นายแพทย์ชำนาญการพิเศษ






โครงการพาหมอไปหาประชาชน เฉลิมพระเกียรติ
พระบาทสมเด็จพระเจ้าอยู่หัว
เนื่องในโอกาสเฉลิมพระชนมพรรษา ๖ รอบ ๒๘ กรกฎาคม ๒๕๖๗



คลินิก อดบุหรี่

การให้บริการ

- ประเมินการติดนิโคติน
- เป่าวัดปริมาณคาร์บอนมอนอกไซด์ในปอด
- บำบัดรักษาฟื้นฟูสมรรถภาพรูปแบบให้คำแนะนำแบบสั้น (BA)
การบำบัดแบบสั้น(BI) และการฝึกสติแบบสั้น (MBBI)
- จ่ายยาสมุนไพรมะนิป

 จุดตรวจ ห้องเรียน 4 อาคารพระยาระแงะ
โรงเรียนอนุบาลระแงะ อ.ระแงะ จ.นราธิวาส

ผู้ประสาน คุณอภิการ์ณ ราซัด โทร. 093-7895999 

นพ.วันเตาเฟิก แวด็อราเนอ
แพทย์เวชศาสตร์ป้องกัน แขนงสุขภาพจิตชุมชน





โครงการพหุพอไปหาประชาชน เฉลิมพระเกียรติ
พระบาทสมเด็จพระเจ้าอยู่หัว

เนื่องในโอกาสเฉลิมพระชนมพรรษา ๖ รอบ ๒๘ กรกฎาคม ๒๕๖๗

คลินิกตรวจคัดกรอง

ความดัน เบาหวาน และโรคไม่ติดต่อเรื้อรัง

การให้บริการ

1. จัดบริการแบบ health station เคลื่อนที่
2. คัดกรองโรคเบาหวาน ความดันโลหิตสูง และ คัดกรองความเสี่ยงโรคหลอดเลือด
3. ส่งพบแพทย์ในผู้ป่วยที่ผลการคัดกรองผิดปกติ
4. ส่งต่อเข้ารับการรักษาต่อเนื่องหรือตรวจติดตามเพื่อยืนยันการวินิจฉัยยังสถานพยาบาลใกล้บ้าน

 **จุดตรวจ ชั้น 2 ห้องที่ 5 อาคารพระยาระแงะ**

ผู้ประสาน คุณนวลนภา เผือกพันธ์ โทร. 091-0477236

พญ.วารุณี จันทร์อันธิกา
นายแพทย์ชำนาญการพิเศษ
โรงพยาบาลสุโขทัย



โครงการพาหมอไปหาประชาชน เฉลิมพระเกียรติ
พระบาทสมเด็จพระเจ้าอยู่หัว
เนื่องในโอกาสเฉลิมพระชนมพรรษา ๖ รอบ ๒๘ กรกฎาคม ๒๕๖๗

คลินิก หู คอ จมูก

การให้บริการ

ตรวจคัดกรองทางหู คอ จมูก

จุดตรวจ ชั้น 2 อาคารเรียนแพงพวย
โรงเรียนอนุบาลระแงะ อ.ระแงะ จ.นราธิวาส

ผู้ประสาน คุณวาฮีดา บินมะนุง โทร. 091-5796563



พญ. จันตรา นราตรีคุณ
นายแพทย์ชำนาญการพิเศษ

โครงการพาหมอไปหาประชาชน เฉลิมพระเกียรติ
พระบาทสมเด็จพระเจ้าอยู่หัว
เนื่องในโอกาสเฉลิมพระชนมพรรษา 6 รอบ 28 กรกฎาคม 2567

คลินิกทันตกรรม



การให้บริการ

1. ชักประวัติคัดกรอง วัดความดันโลหิต
2. รับบริการตรวจช่องปาก ขูดหินน้ำลาย อุดฟัน ถอนฟัน
3. รับยา คำแนะนำนำหลังการรับบริการทันตกรรม



จุดตรวจ ชั้น 1 อาคารพระยาระแงะ
โรงเรียนอนุบาลระแงะ อ.ระแงะ จ.นราธิวาส

ผู้ประสาน คุณรุชละ บินอาแซ

โทร 086-0319603

ทพ.สมฤทธิ์ เลิศปรัชญากุล
ทันตแพทย์ชำนาญการพิเศษ
โรงพยาบาลระแงะ

ทพญ.โนรีดำ แวยูโซ๊ะ
ผู้ช่วยนายแพทย์สาธารณสุข
จังหวัดนราธิวาส



โครงการพาหมอไปหาประชาชน เฉลิมพระเกียรติ
พระบาทสมเด็จพระเจ้าอยู่หัว
เนื่องในโอกาสเฉลิมพระชนมพรรษา ๖ รอบ ๒๘ กรกฎาคม ๒๕๖๗

++++
++++
++++
++++



คลินิกคัดกรองกระดูกพรุน

การให้บริการ

1. กลุ่มผู้รับบริการ 70 - 100 ราย
2. กลุ่มเป้าหมาย หญิง > 65 ปี ,ชาย > 70 ปี
ตรวจBMD wrist ฟรี 70 ราย
3. ตรวจ BMD hip 1 ข้าง + spine โดยเปิดรับบริการสำหรับผู้ที่
สิทธิเบิกได้ และนำใบเสร็จไปเบิกคืน จากต้นสังกัด จำนวน 30 ราย

จุดตรวจ

ชั้น 1 อาคารพระยาระแงะ
โรงเรียนอนุบาลระแงะ อ.ระแงะ จ.นราธิวาส

ผู้ประสาน คุณกาญจนา ใจเย็น โทร. 089-2977354

++++
++++
++++
++++



บพ.ไชเพียน หะยีตาเฮ
นายแพทย์ชำนาญการพิเศษ
โรงพยาบาลนราธิวาสราชนครินทร์

++++
++++
++++
++++

โครงการพาหมอไปหาประชาชน เฉลิมพระเกียรติ
พระบาทสมเด็จพระเจ้าอยู่หัว
เนื่องในโอกาสเฉลิมพระชนมพรรษา 6 รอบ 28 กรกฎาคม 2567

คลินิกวัคซีน



การให้บริการ

1. ความรู้เรื่องวัคซีนป้องกันโรคไอกรน, วัคซีนป้องกันโรคหัด และวัคซีนป้องกันโรคเมะเร็งปากมดลูก
2. บริการฉีดวัคซีน
 - ▶ วัคซีนป้องกันมะเร็งปากมดลูก (HPV) ในหญิงไทยอายุ 11-20 ปี
3. บริการฉีดวัคซีนป้องกันโรคในเด็ก เช่น วัคซีนป้องกันโรคไอกรน วัคซีนป้องกันโรคหัด และวัคซีนป้องกันโรคโปลิโอ



จุดตรวจ เต็มที่ 4 อาคารพระยาระแงะ
โรงเรียนอนุบาลระแงะ อ.ระแงะ จ.นราธิวาส

ผู้ประสาน คุณหนึ่งฤทัย นิลกาญจน์ โทร 093-5872358



พญ.อัมนะห์ อุมดี
นายแพทย์ชำนาญการพิเศษ

พญ.โสรายา แก้วมี
นายแพทย์ชำนาญการพิเศษ



**โครงการพหุพอไปหาประชาชน เฉลิมพระเกียรติ
พระบาทสมเด็จพระเจ้าอยู่หัว**
เนื่องในโอกาสเฉลิมพระชนมพรรษา ๖ รอบ ๒๘ กรกฎาคม ๒๕๖๗

คลินิกคัดกรองพัฒนาการ



การให้บริการ

- ชั่งน้ำหนักและวัดความยาว/ส่วนสูง ของเด็กทุกคน
- บันทึกค่าน้ำหนัก และความยาว/ส่วนสูงของเด็กเป็นรายบุคคล และจุดกราฟการเจริญเติบโตเป็นรายบุคคล
- คัดกรองพัฒนาการ เด็กช่วงอายุ 9 , 18 , 30 , 42 และ 60 เดือน และเฝ้าระวังพัฒนาการเด็กช่วงอายุอื่น ๆ ตามวัย
- คัดกรองภาวะโลหิตจาง เด็กอายุ 6 - 12 เดือน
- จ่ายยาเสริมธาตุเหล็ก เด็กอายุ 6 เดือน - 5 ปี
- พบแพทย์



**จุดตรวจ สานโดม อาคารเรียนแพทย
โรงเรียนอนุบาลระยอง อ.ระยอง จ.บรารีวาส**

ผู้ประสาน คุณสุญานี อนุชาติ โทร. 062-9649809



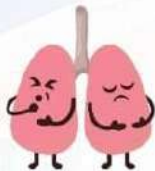
พญ. โสริยา แก้วมี
นายแพทย์ชำนาญการพิเศษ กุมารแพทย์

โครงการพาหมอไปหาประชาชน เฉลิมพระเกียรติ
พระบาทสมเด็จพระเจ้าอยู่หัว
เนื่องในโอกาสเฉลิมพระชนมพรรษา 6 รอบ 28 กรกฎาคม 2567

เพิ่มความในส่วนเนื้อหาเล็กน้อย

คลินิกตรวจคัดกรอง

มะเร็งปอดและวัณโรค



การให้บริการ

คัดกรองวัณโรค

เอกซเรย์ปอดด้วย รถ x-ray mobile ด้วย AI



จุดตรวจ เต็มที่ 6 อาคารพระยาระแงะ
โรงเรียนอนุบาลระแงะ อ.ระแงะ จ.นราธิวาส

ผู้ประสาน คุณโชฟุดดิน แมกา โทร 064-5492888

นางกัรตีนิ ครุพันธ์
พยาบาลวิชาชีพชำนาญการ
โรงพยาบาลระแงะ

นางสาวบุรมาวาตี ดอเลาะ
พยาบาลวิชาชีพ
โรงพยาบาลระแงะ



โครงการพาหมอไปหาประชาชน เฉลิมพระเกียรติ
พระบาทสมเด็จพระเจ้าอยู่หัว
เนื่องในโอกาสเฉลิมพระชนมพรรษา ๖ รอบ ๒๘ กรกฎาคม ๒๕๖๗



คลินิกให้คำปรึกษา โภชนาการ

การให้บริการ

- คัดกรองและประเมินภาวะโภชนาการโดยนักกำหนดอาหารวิชาชีพ
- ได้รับคำแนะนำ/คำปรึกษาเรื่องโภชนาการเป็นรายโรค
- วางแผนการปรับเปลี่ยนพฤติกรรมได้เหมาะสม
- คำนวณสัดส่วนพลังงาน สารอาหารให้แต่ละบุคคล
- ให้คำปรึกษาภาวะโภชนาการ สำหรับผู้ป่วยทุพโภชนาการ ที่ต้องได้รับการเสริมอาหาร ONS (Oral Nutrition Supplement)

 **จุดตรวจที่ 22 สานโตม อาคารเรียนแพงพวย
โรงเรียนอนุบาลระแงะ อ.ระแงะ จ.นราธิวาส**

ผู้ประสาน คุณชูโฮลา สาเมาะ โทร. 094-5937206

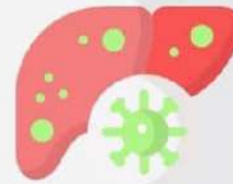
น.ส.อัศลิมา แวฮามะ
นักโภชนาการชำนาญการ
รพ.เจ๊ะไธธี



โครงการพาหมอไปหาประชาชน เฉลิมพระเกียรติ
พระบาทสมเด็จพระเจ้าอยู่หัว
เนื่องในโอกาสเฉลิมพระชนมพรรษา ๖ รอบ ๒๘ กรกฎาคม ๒๕๖๗

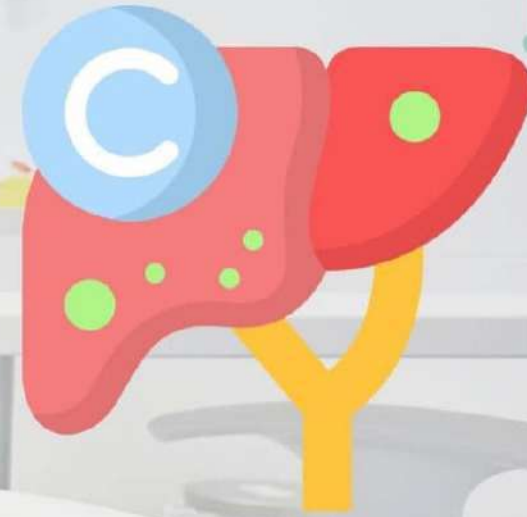


คลินิกคัดกรอง ไวรัสตับอักเสบ บีและซี



การให้บริการ

- คัดกรองการตรวจแบบรวดเร็ว
(Rapid diagnostic test)
โดยวิธีการเจาะเลือดจากปลายนิ้ว
ทราบผลภายใน 10 นาที



จุดตรวจ ชั้นที่ 5 อาคารพระยาระแงะ
โรงเรียนอนุบาลระแงะ อ.ระแงะ จ.นราธิวาส

ผู้ประสาน คุณมาเรียม แอกูยี โทร. 088 - 7628933





โครงการพาหมอไปหาประชาชน เฉลิมพระเกียรติ

พระบาทสมเด็จพระเจ้าอยู่หัว

เนื่องในโอกาสเฉลิมพระชนมพรรษา ๖ รอบ ๒๘ กรกฎาคม ๒๕๖๗

คลินิกแพทย์แผนไทย

การให้บริการ

1. จุดวินิจฉัยโรคคลินิกตรวจโรคทั่วไป/คลินิกคอบ่า ไหล่/คลินิกเข่า/คลินิกตาและคลินิกไมเกรน
2. หัตถการแผนไทย/หัตถการคอบ่า ไหล่
3. พอกเข่า
4. หัตถการบ่งต้อ
5. พอกตา
6. นิทรศาสตร์



จุดตรวจ ลานโดม อาคารเรียนแพ่งพวย
โรงเรียนอนุบาลระยอง อ.ระยอง จ.นราธิวาส

ผู้ประสานงาน คุณยาฮารี อาแวสาแม



084 896 5301



โครงการพาหมอไปหาประชาชน เฉลิมพระเกียรติ
พระบาทสมเด็จพระเจ้าอยู่หัว
เนื่องในโอกาสเฉลิมพระชนมพรรษา ๖ รอบ ๒๘ กรกฎาคม ๒๕๖๗

คลินิกแพทย์แผนจีน

การให้บริการ

- ครอบแก้ว
- รมยาสมุนไพรจีน
- กัวซาหน้า
- ฝังเข็มเพื่อความงาม
- ฝังเข็ม เพื่อรักษาโรค

📍 จุดตรวจ สานโดม อาคารเรียนแพ่งพวย
โรงเรียนอนุบาลระแงะ อ.ระแงะ จ.นราธิวาส

ผู้ประสานงาน คุณจรรยา เหลื่อมปุย

โทร 084 965 3883